



**SOS VILLAGGI  
DEI BAMBINI**  
O N L U S



# SINTESI DI BILANCIO 2007

**SOS VILLAGGI DEI BAMBINI È UN'ORGANIZZAZIONE A RE-  
SPIRO INTERNAZIONALE, IMPEGNATA SIA NELL'ASSISTEN-  
ZA AI BAMBINI IN DIFFICOLTÀ CHE NELLA PREVENZIONE  
DELL'ABBANDONO.**

Da 60 anni la famiglia SOS è impegnata in 132 paesi nel mondo, aiuta ogni anno circa 60.000 bambini orfani o abbandonati e circa 1.000.000 di persone grazie ai programmi di rafforzamento familiare, i centri sanitari, le scuole materne, le scuole elementari, i centri di formazione professionale e i programmi di emergenza.

L'associazione italiana SOS Villaggi dei Bambini Onlus esiste da più di 40 anni.

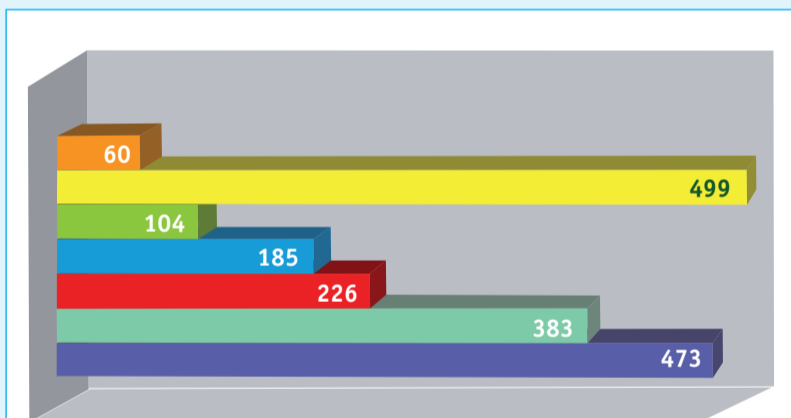
Con i 7 Villaggi SOS a Trento, Morosolo (VA), Saronno (VA), Mantova, Vicenza, Roma e Ostuni (BR) si occupa di accoglienza dei bambini fuori dal loro contesto familiare di origine e di sostegno alle famiglie delle comunità limitrofe.

Nei paesi in via di sviluppo sostiene i bambini accolti nei Villaggi SOS attraverso l'adozione a distanza, la costruzione e il sostegno economico di specifiche case famiglia, così come partecipa alla realizzazione di programmi di prevenzione all'abbandono.

Continua la consuetudine di sottoporre il bilancio associativo alla revisione contabile che, proprio in questi giorni, è stata conclusa dalla KPMG (accreditata società di revisione dei conti) con il rilascio della certificazione. Vi riportiamo la sintesi di bilancio e vi diamo appuntamento all'anno prossimo.

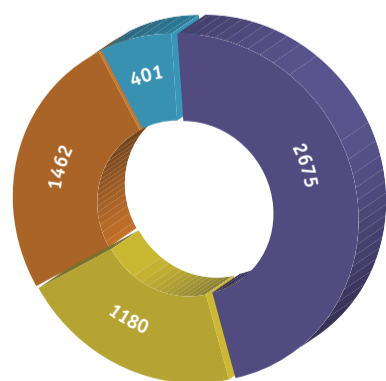
BILANCIO - STATO PATRIMONIALE	2007	2006
<b>ATTIVITA'</b>		
Immobilizzaz. materiali	549.605	567.481
Immobilizzaz. immateriali	6.149	8.569
Titoli di partecipazione	500	0
Cassa	2.380	10.571
Banche	1.372.993	1.191.987
C/C Postale	320.013	401.047
Crediti diversi	662.494	433.289
Ratei e Risconti	7.604	2.222
<b>Totale attività</b>	<b>2.921.738</b>	<b>2.615.166</b>
<b>PASSIVITA'</b>		
Avanzi portati a nuovo	746.665	746.664
Fondi vincolati per progetti	1.018.090	851.308
Fondo svalutazione dell'attività	73.300	67.175
Fondo trattamento di fine rapporto	102.905	96.653
Deb. v/Banche	122.338	5.992
Deb. v/Fornitori	410.606	352.585
Deb. v/Fornitori c/fatture da pervenire	20.255	6.060
Deb. v/Personale	95.834	71.954
Deb. v/Enti previdenziali	17.107	11.372
Deb. v/Stato e altri enti pubblici	25.102	21.011
Altri debiti	4.722	5.488
Fondi di ammortamento	176.671	153.447
<b>Totale passività</b>	<b>2.813.595</b>	<b>2.389.709</b>
• Avanzo d'esercizio per progetti a favore Villaggi SOS	108.143	225.457
<b>Totale a pareggio</b>	<b>2.921.738</b>	<b>2.615.166</b>

BILANCIO - RENDICONTO DI GESTIONE	2007	2006
<b>PROVENTI</b>		
Proventi di raccolta fondi	2.886.419	2.534.190
Proventi diversi d'esercizio	785.079	624.332
Proventi straordinari	195.063	11.678
Interessi attivi	6.850	1.522
Proventi finanziari diversi	0	4.581
<b>Totale proventi</b>	<b>3.873.411</b>	<b>3.176.303</b>
<b>PASSIVITA'</b>		
Attività di sostegno all'infanzia abbandonata	2.762.748	1.961.503
Spese per attività di diffusione e sensibilizzazione	342.718	336.383
Costo del personale	343.173	431.652
Oneri di gestione	251.690	151.956
Ammortamenti, oneri vari	64.939	69.352
<b>Totale oneri</b>	<b>3.765.268</b>	<b>2.950.846</b>
• Avanzo d'esercizio per progetti a favore Villaggi SOS	108.143	225.457
<b>Totale a pareggio</b>	<b>3.873.411</b>	<b>3.176.303</b>



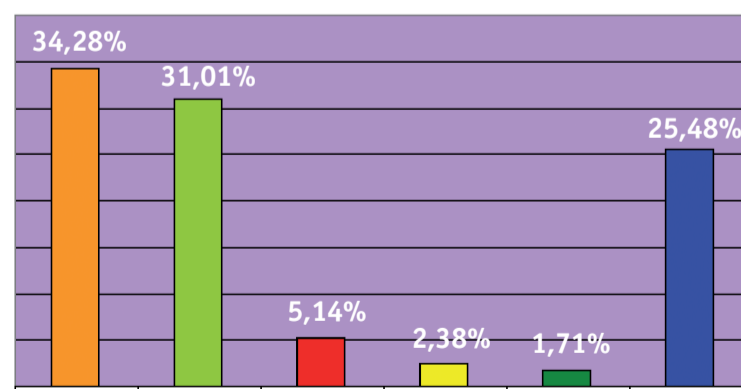
## IL MODELLO SOS NEL MONDO

- Centri medici
- Centri programma rafforzamento familiare
- Centri formazione professionale
- Scuole
- Asili
- Case del giovane
- Villaggi



## ADOZIONI NEL MONDO

- Africa
- Asia
- America
- Europa



## COMPOSIZIONE DELLE ENTRATE 2007

- Contributo da sostenitori SOS
- Adozioni a Distanza
- Contributo aziende e grandi donatori privati
- Contributo sezioni comitati
- Lasciti e altri proventi
- Proventi finanziari, straordinari, diversi