

#5buoneragioni
per accogliere i bambini
che vanno protetti



#5buoneragioni

#1

#2

#3

promotori

AGEVOLANDO

CISMAI

CNCA

CNCM

PROGETTO FAMIGLIA

SOS VILLAGGI DEI BAMBINI onlus

Le famiglie di origine
dei minorenni allontanati

Samantha Tedesco

SOS VILLAGGI DEI BAMBINI Onlus

#5buoneragioni per accogliere i bambini che vanno protetti



promotori
AGEVOLANDO
CISMAI
CNCA
CNCM
PROGETTO FAMIGLIA
SOS VILLAGGI DEI BAMBINI onlus

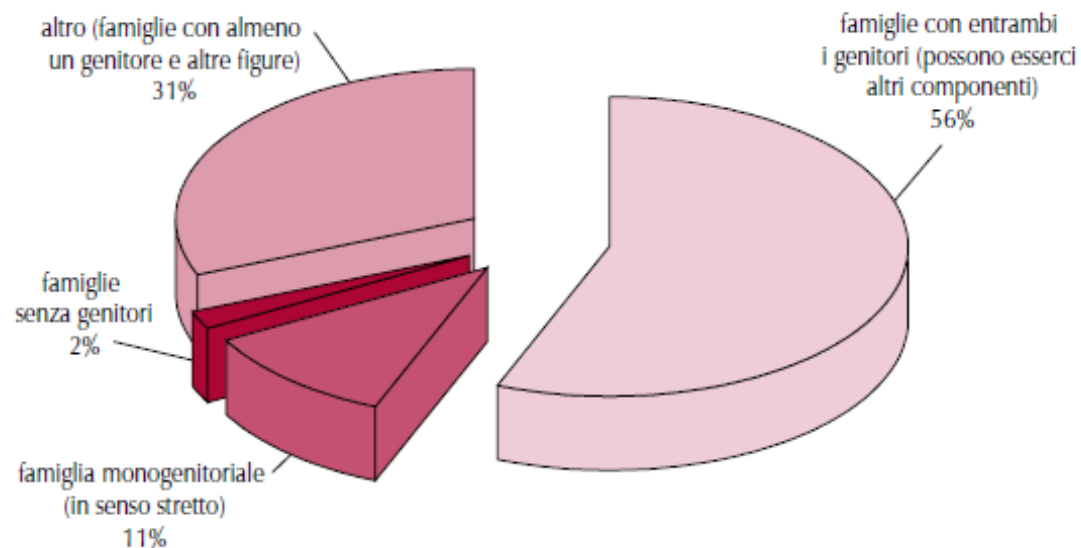
19.500 famiglie di origine*
interessate dagli allontanamenti:

1% orfani

56% bambini vive con i genitori

11% famiglie monogenitoriali

2% famiglia non composta da genitori



18% delle coppie genitoriali ha cittadinanza straniera (21% dei padri e 24% delle madri);
risulta occupato il 53% dei padri e il 29% delle madri.

*A cura di V. Belotti, *Quaderni del centro di documentazione e analisi per l'infanzia e l'adolescenza n. 55/2014*, Firenze, Istituto degli Innocenti. <http://www.minori.it/sites/default/files/quaderno-55.pdf>

#5buoneragioni
per accogliere i bambini
che vanno protetti



#1

#2

#3

promotori

AGEVOLANDO

CISMAI

CNCA

CNCM

PROGETTO FAMIGLIA

SOS VILLAGGI DEI BAMBINI onlus

I motivi principali di allontanamento dalla famiglia di origine:

37% inadeguatezza genitoriale (*incapacità grave di rispondere ai bisogni evolutivi dei propri figli*)

12% maltrattamento e incuria + abuso sessuale o violenza assistita

9% problemi di dipendenza di uno o entrambi i genitori

8% problemi di relazioni all'interno della famiglia

#5buoneragioni per accogliere i bambini che vanno protetti



promotori
AGEVOLANDO
CISMAI
CNCA
CNCM
PROGETTO FAMIGLIA
SOS VILLAGGI DEI BAMBINI onlus

I motivi secondari di allontanamento

Nel 16% dei casi la violenza subita dal bambino è una
concausa (abuso, maltrattamento, incuria, violenza assistita)

La marginalità socioeconomica è un fattore che caratterizza molte situazioni
(37% dei casi), tuttavia **la condizione economica, lavorativa o abitativa
non è motivo di allontanamento**, come stabilisce la legge 149/01.

**La permanenza in
contesti di accoglienza:**
alcune situazioni sembrano
determinare una maggiore
permanenza

65% problema sanitario proprio o dei genitori (59%)
53% orfano di uno o entrambi i genitori
62% genitori con problemi di dipendenza
53% situazione di inadeguatezza genitoriale

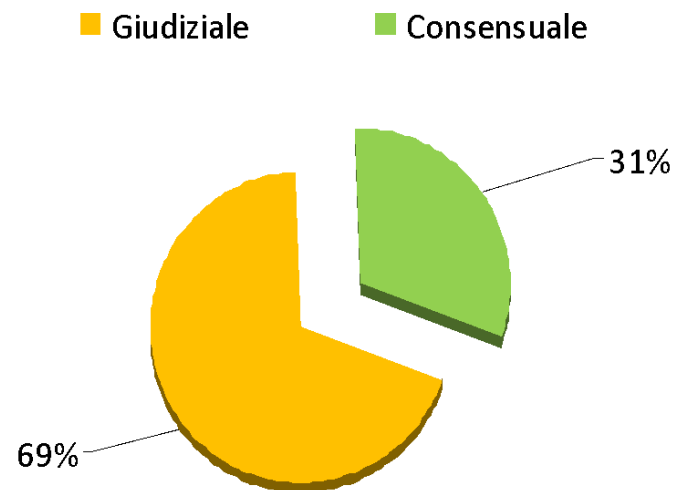
#5buoneragioni per accogliere i bambini che vanno protetti



promotori
AGEVOLANDO
CISMAI
CNCA
CNCM
PROGETTO FAMIGLIA
SOS VILLAGGI DEI BAMBINI onlus

La consensualità nell'accoglienza

La natura dei provvedimenti di allontanamento è per il 69% **giudiziale** (con provvedimento del Tribunale per i Minorenni) e per il 31% **consensuale** (con affido consensuale dei genitori)



Contatti con le famiglie

91% dei bambini e ragazzi ha contatti regolari con i familiari (50% attraverso incontri protetti e il 49% in incontri liberi).

9% non mantiene alcun contatto né con il padre né con la madre